

## HALBMASKEN

Alle Halbmasken mit hervorragender Passgenauigkeit, hohem Schutz und sehr gutem Atemkomfort für den Einsatz in den meisten Arbeitsumgebungen.



### SR 100

#### HALBMASK IN DREI GRÖßEN

SR 100 S/M ARTIKELNR. H01-2112

SR 100 M/L ARTIKELNR. H01-2012

SR 100 L/XL ARTIKELNR. H01-2812



Die Halbmaske SR 100 wird aus Silikon hergestellt und ist in drei Größen S/M, M/L und L/XL erhältlich. Die Maske ist mit zwei Ausatemventilen ausgestattet, die sich durch äußerst geringen Atemwiderstand auszeichnen. Die Ventil-kappen mit Abschrimer schützen die Ausatemmembrane gegen Staub und Farbpartikel. Material und Farbpigmente des Maskenkörpers sind für Lebensmittel zugelassen (FDA und BGA), so dass die Gefahr von Kontaktallergien auf ein Minimum beschränkt wird. Die einfach verstellbaren Tragebänder stellen eine V-Schleife dar und besitzen eine große schalenförmige Kopfplatte, die eine bequeme und sichere Einstellung ermöglicht.

Die Maske wird entweder als Filterschutz in Kombination mit Filtern aus dem Sundström-Sortiment eingesetzt oder in Verbindung mit Druckluftzusatz SR 307 in ein Atemgerät mit kontinuierlichem Luftstrom für Anschluss an Druckluft umfunktioniert. Halter für Vorfilter sind in der Lieferung enthalten. Aufbewahrung am besten in Box SR 230 bzw. Aufbewahrungstasche SR 339.

## PRAKTISCHES ZUBEHÖR



SR 339 Aufbewahrungstasche 2,5 l  
ARTIKELNR. **H09-0112**



SR 64 Schutzhaube  
ARTIKELNR. **H09-0301**



SR 345 Schutzhaube  
ARTIKELNR. **H09-1012**



SR 346 Schutzhaube  
ARTIKELNR. **H09-1112**



SR 230 Aufbewahrungsbox  
ARTIKELNR. **H09-3012**



SR 328 Testadapter  
ARTIKELNR. **T01-1202**

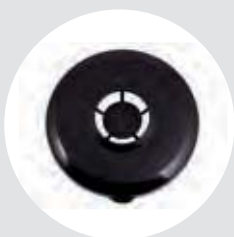


SR 324 SmallTalk  
ARTIKELNR. **T01-1217**



Elektret-Mikrokabel  
ARTIKELNR. **T09-0001**

## WICHTIGE ERSATZTEILE



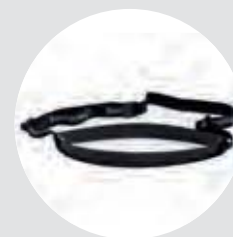
Vorfilterhalter  
ARTIKELNR. **R01-0605**



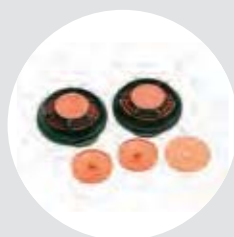
Aufbewahrungstüte Halbmaske  
ARTIKELNR. **R01-0607**



Kopfgestell Halbmaske einfach  
ARTIKELNR. **R01-2001**



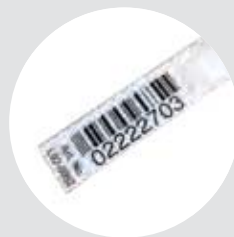
Kopfband Halbmaske doppelt  
ARTIKELNR. **R01-2002**



Membransatz f SR 100/  
SR 90 -3/SR 900  
ARTIKELNR. **R01-2004**



Servicesatz SR 100/SR 90-3  
ARTIKELNR. **R01-2005**



Kennzeichnungssystem  
ARTIKELNR. **R09-0101**



## SR 900

### HALBMASK IN DREI GRÖßEN

SR 900 S	ARTIKELNR. <b>H01-3012</b>
SR 900 M	ARTIKELNR. <b>H01-3112</b>
SR 900 L	ARTIKELNR. <b>H01-3212</b>



Die Halbmaske SR 900 wird aus TPE (thermoplastische Elastomere) und polypropylen (PP) hergestellt und ist in drei Größen S, M und L erhältlich. Die Maske ist mit zwei Ausatemventilen ausgestattet, die sich durch äußerst geringen Atemwiderstand auszeichnen. Die Ventilkappen mit Abschrimer schützen die Ausatemmembrane gegen Staub und Farbpartikel. Material und Farbpigmente des Maskenkörpers sind für Lebensmittel zugelassen (FDA), so dass die Gefahr von Kontaktallergien auf ein Minimum beschränkt wird.

Die einfach verstellbaren Tragebänder stellen eine V-Schleife dar und besitzen eine große schalenförmige Kopfplatte, die eine bequeme und sichere Einstellung ermöglicht.

Die Halbmaske SR 900 wird verwendet mit:

- Filtern aus dem Sundström-Sortiment.
- Dem Rückenhalter Filtersystem SR 905, gemäß EN 12083.
- Dem SR 307 oder SR 507 Druckluftzusatz, der als Atemgerät mit Dauerzufluss an einer Druckluftversorgung dient, gemäß EN 14594.
- Die Gebläseeinheit SR 500/SR 700 mit zugelassenen Filtern gehört zum Sundström-Atemschutz-System mit Gebläse, das der EN 12942 entspricht.
- Halter für Vorfilter sind in der Lieferung enthalten.
- Aufbewahrung am besten in Box SR 230 bzw. Aufbewahrungstasche SR 339.

## PRAKTISCHES ZUBEHÖR



SR 339 Aufbewahrungstasche 2,5 l  
ARTIKELNR. **H09-0112**



SR 64 Schutzhaube  
ARTIKELNR. **H09-0301**



SR 345 Schutzhaube  
ARTIKELNR. **H09-1012**



SR 346 Schutzhaube  
ARTIKELNR. **H09-1112**



SR 230 Aufbewahrungsbox  
ARTIKELNR. **H09-3012**



SR 328 Testadapter  
ARTIKELNR. **T01-1202**



SR 324 SmallTalk  
ARTIKELNR. **T01-1217**



Elektret-Mikrokabel  
ARTIKELNR. **T09-0001**

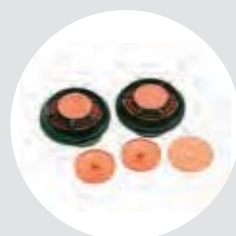
## WICHTIGE ERSATZTEILE



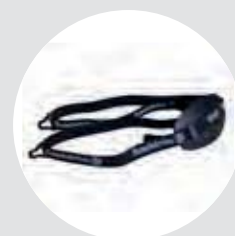
Vorfilterhalter  
ARTIKELNR. **R01-0605**



Aufbewahrungstüte Halbmaske  
ARTIKELNR. **R01-0607**



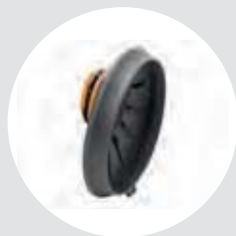
Membransatz für SR 100/  
SR 90-3/SR 900  
ARTIKELNR. **R01-2004**



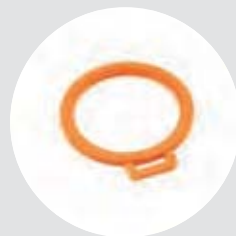
Kopfgeställ einfach für SR 900  
ARTIKELNR. **R01-3001**



Kopfgeställ doppelt für SR 900  
ARTIKELNR. **R01-3002**



Filter halter für SR 900  
ARTIKELNR. **R01-3003**



Flachdichtung für SR 900  
ARTIKELNR. **R01-3004**



Servicesatz für SR 900  
ARTIKELNR. **R01-3005**



Kennzeichnungssystem  
ARTIKELNR. **R09-0101**